



# 가정 밖 청소년 자립지원 우대정책



여성가족부



복권위원회



한국청소년상담복지개발원  
Korea Youth Counseling & Welfare Institute

# 1 시설퇴소청소년 자립지원수당

시설퇴소청소년 자립지원수당

01

## 지원대상

- 청소년쉼터, 청소년자립지원관\* 퇴소일로부터 5년 이내인 자로서 다음 모두에 해당하는 경우
  - \* 청소년자립지원관은 요건 충족 시 사례관리 중 신청·지급 가능
  - 만 18세 이후 퇴소한 자('21년 1월 이후 퇴소자\*에 한함)
    - \* 청소년자립지원관의 경우 '24년 1월 이후 요건에 해당하게 된 자에 한함
  - 퇴소일(또는 사례관리일) 기준, 쉼터 입소기간 또는 청소년자립지원관 사례관리 기간을 합산하여 과거 3년 동안 2년 이상 보호받은 자 (직전 6개월은 연속하여 보호받았을 것)
    - \* 청소년자립지원관과 기간을 합산하는 경우, 쉼터(일시이동형 제외) 보호 기간(최소 1일 입소) 필요

## 지원내용

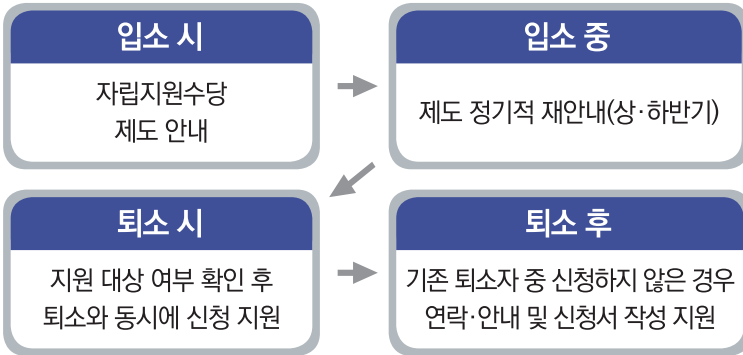
- 매월 40만 원의 수당을 지급(최장 5년)



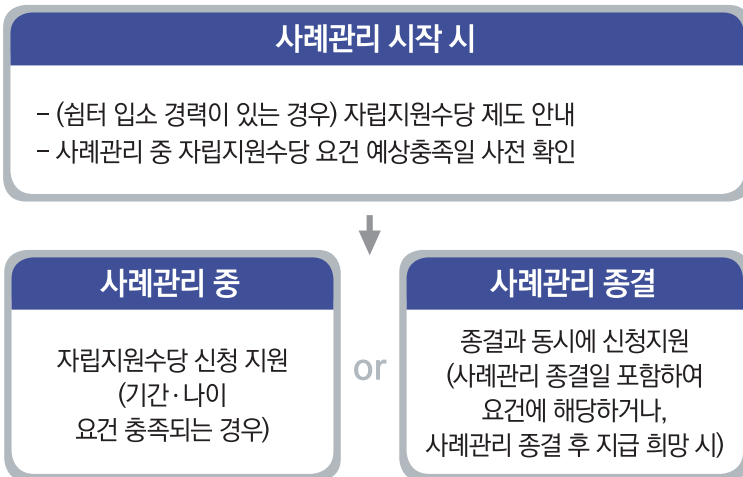
# 1 시설퇴소청소년 자립지원수당

## 유의사항

### · 청소년쉼터



### · 청소년자립지원관



## ② 내공공임대주택

내공공임대주택

02

### 지원대상

- (공통요건): 청소년쉼터·자립지원관·회복지원시설(이하 ‘청소년복지시설’이라고 함) **퇴소 예정**이거나 **퇴소 후 5년 이내**이고, **시설 이용기간이 2년 이상(합산)인 무주택자**
  - (소년소녀가정 등 전세임대) 공통요건만 필요
    - \* 해당 청소년이 소년소녀가정이 아니어도 관계없음
  - (매입·전세임대) 18세 이상 미혼
    - \* 24세에 쉼터를 퇴소하였다면 29세까지 신청가능
  - (건설임대) 통합공공임대 최초공급 시에만 미혼, 소득요건 필요
    - \* 통합공공임대 최초공급 / 국민·행복·영구·통합공공임대 재공급 우선지원

### 지원내용

- 소년소녀가정 등·청년 전세, 매입, 건설 임대주택 우선입주

### 관련문의

- 유스타트 상담센터 ☎ **1670-2288** 평일 9~18시

### 상세내용

- 마이홈포털 🔍 [www.myhome.go.kr](http://www.myhome.go.kr)



# ③ 행복기숙사

## 지원대상

청소년복지시설 입·퇴소 대학생(입소기간 제한 없음)

## 지원내용

사회적 배려자 우선선발 및 전체 수용인원 8% 이상에

대하여 기숙사비 50% 이상 장학금 지원

\* 사회적 배려자 : 청소년복지시설 입·퇴소 대학생, 한부모가정 자녀, 자소득가구 학생 등


## 관련문의

한국사학진흥재단 행복기숙사 운영부

 **053-770-2566**

또는 각 행복기숙사 행정실

## 상세내용

 <https://www.happydorm.or.kr/ko/020101/content/privateoverview/>

03  
행복기숙사



## 4 대학생 연합생활관(고양)

### 지원대상

- 청소년복지시설 입·퇴소 대학생

### 지원내용

- 저렴한 기숙사비를 통한 대학생 거주 부담 완화 및 거주 환경 개선
  - (비용) 생활관비(월 15만원, 2인 1실)
    - \* 보증금 15만원(입주 시 일시납부, 퇴실 시 환급)
  - (구비시설) 편의시설 및 무료 복지프로그램 제공
    - \* 편의시설 : 도서관, 열람실, 멀티미디어실, 세탁실, 보건실, 택배함, 공동취사실, 체력단련실 등 완비
    - \* 무료 복지프로그램 : 동아리 활동, 어학 및 스포츠 전문강의 등 제공

### 관련문의

한국장학재단 홈페이지 → 기숙사,  
대학생 연합생활관(고양) 행정실

 **031-920-7200**

## 5 파란사다리(대학생 글로벌 현장 학습)

### 지원대상

- 청소년복지시설에서 3개월 이상 보호받은 자로  
입소중이거나 퇴소 후 5년 이내 대학생

### 지원내용

- 해외대학에서 약 4~5주 간의 해외 연수 기회 제공  
(항공료, 보험료, 교육비, 체제비(일부) 지원)

### 관련문의

- 한국장학재단 콜센터 ☎ **1599-2000/2290**  
또는 해당 대학

### 상세내용

 <https://www.kosaf.go.kr/ko/mkinfo.do?pg=blueladder>



## 6 국가장학금·국가근로장학금

### 지원대상

- 청소년복지시설 입·퇴소 대학생

### 지원내용

- (국가장학금 II 유형) 청소년복지시설 입·퇴소 대학생  
\* 시행 대학 자체 기준에 따라 지원 금액 등 결정
- (국가근로장학금) 청소년쉼터 입·퇴소 대학생  
\* 학자금지원 9구간 이하, 직전학기 C0수준(70점/100점 만점) 이상

### 관련문의

- 한국장학재단 콜센터 ☎ **1599-2000/2290**  
또는 해당 대학

### 상세내용

- 국가장학금 II



[https://www.kosaf.go.kr/ko/scholar.do?pg=scholarship05\\_12\\_01\\_02](https://www.kosaf.go.kr/ko/scholar.do?pg=scholarship05_12_01_02)

- 국가근로장학금



[https://www.kosaf.go.kr/ko/scholar.do?pg=scholarship05\\_04\\_01](https://www.kosaf.go.kr/ko/scholar.do?pg=scholarship05_04_01)



## 7 청년도전지원사업

### 지급요건

청소년복지시설에서 6개월 이상(합산 불가)  
입·퇴소 청소년(18~34세)

### 지원내용

맞춤형 프로그램 이수 시 50만원(단기프로그램) 또는  
도전준비금 최대 300만원(장기프로그램) 지급

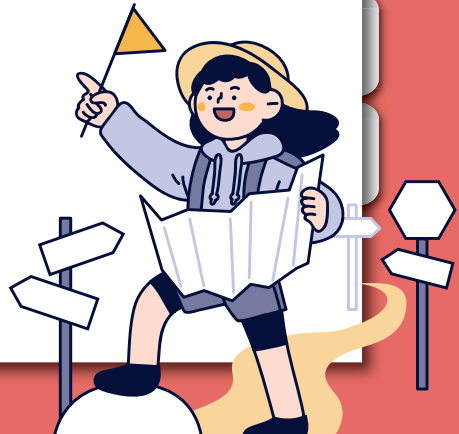
\* 이수 후 취업 근속 3개월 시 50만원을 청소년에게 지급

### 관련문의

사업 운영기관

### 상세내용

 <http://www.moel.go.kr/policy/policyinfo/young/list18.do>



## ⑧ 사회적기업 취업

### 지원대상

- 청소년쉼터, 청소년자립지원관, 청소년회복지원시설 1년 이상(합산) 이용한 입·퇴소 청소년

### 지원내용

- 취약계층으로 포함하여 사회적기업 우선 취업기회 및 사회서비스 제공

### 관련문의

- 한국사회적기업진흥원 인증평가팀

 **031-697-7720**



# 9 청년일자리도약장려금

## 지원대상

- 청소년복지시설 입·퇴소(이용, 사례관리 포함) 청소년
- \* 채용일 현재 만 15~34세로 미취업자  
(실업기간과 관계없이 지원)

## 지원내용

- 5인 이상 우선지원 대상기업 등에서 취업애로청년을 정규직으로 채용하고 6개월 이상 고용유지 시 2년간 최대 1,200만원을 기업에 지원

## 관련문의

- 각 지역 고용센터 및 고용노동부 고객상담센터
- ☎ **1350**
- 청년일자리창출지원 사업 누리집

 [www.work.go.kr/youthjob](http://www.work.go.kr/youthjob)



# 10 청년일경험지원

## 지원대상

- 청소년복지시설 입·퇴소 청소년(15~34세)

## 지원내용

- (기업탐방) 기업에 방문하여 직무체험, 현직자 멘토링, CEO·인사 담당자 대화 등을 통해 진로 설정 및 직무탐색 지원
- \* 참여청소년에게 자립활동실비로 참여수당 1일 5만원 이내 지급 가능

## 관련문의

- 일경험 상담센터
- ☎ **국번없이 1811-8447**

## 상세내용

-  [www.work.go.kr/experi](http://www.work.go.kr/experi)

